

Magnetické snímače

2 - vodičové AC/DC, plastové puzdro

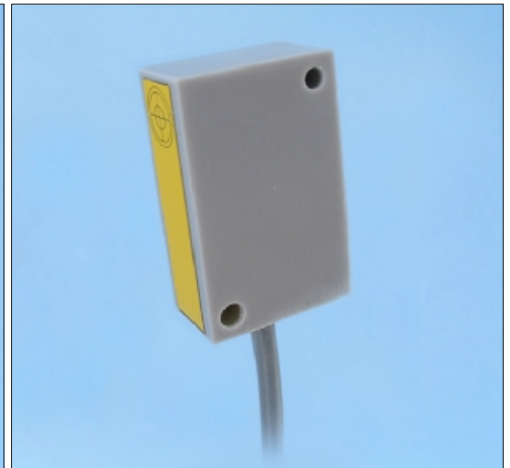
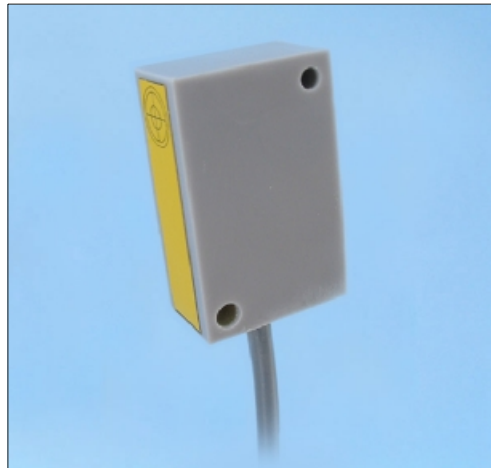
puzdro				40 x 25 x 15		40 x 25 x 15	
dosah	feritový magnet	∅ 25 mm	MPF1	10 mm		5 mm	
		∅ 40 mm	MPF2	25 mm axiálna	20 mm radiálna	15 mm	
	neodymový magnet	∅ 16 mm	MPN1	7 mm		5 mm	
		∅ 25 mm	MPN2	15 mm		15 mm axiálna	10 mm radiálna
citlivosť axiálna / radiálna							

Ďalšie typy magnetov je možné zabezpečiť po konzultácii

spôsob pripojenia

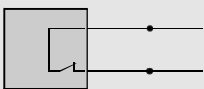
X = N2 kábel PVC 2x0,25

X = N5 kábel PVC 2x0,5



spínací NO	MSJP 016 S X	—
rozpínací NC	—	MSJP 016 R X
Max. spínaný prúd DC	0,5A DC	1,0 A DC
Max. spínaný prúd AC	0,35A AC	0,7 A AC
Max. spínaný výkon	50 W	20 W
Max. spínacie napätie DC	250V DC	150V DC
Max. spínacie napätie AC	175V AC	100V AC
Max. doba odpadu	0,1 ms	1,5 ms
Max. doba príťahu	1,0 ms	2,6 ms
Prechod. odpor dynamický	200 mΩ	250 mΩ
Prechod. odpor statický	150 mΩ	150 mΩ
Izolačný odpor pri 100V	10 ¹⁰ Ω	10 ⁹ Ω
Teplota okolia	-20... +70°C	-20... +70°C
Zabudovateľnosť	nie	nie
Krytie	IP 64	IP 64
Váha	79g	79g

rozpínací



Žiadna kombinácia napätia a prúdu nesmie presiahnuť max. spínaný výkon!

spínací

